

## Creaclic.ch - Fiche créative - Paravent en cire (bougie paravent)

La bougie paravent, ou paravent en cire, est un objet décoratif qui tamisera une source lumineuse (bougie réchaud, bougie led, guirlande lumineuse); vous pouvez toutefois intégrer une ou plusieurs mèches entre deux couches fines de cire et réaliser une bougie selon le même procédé.

### MATERIEL :

- moule pour bougie paravent
- cire pour bougies (paraffine pour un paravent, paraffine+stéarine ou mélange à bougies si vous souhaitez intégrer une mèche et réaliser une bougie)
- si désiré / en fonction du projet : petits objets à inclure, sujets en cire prédécoupés, colorant, paillettes, etc..
- support pour incurver le paravent (plaque ondulée prévue à cet effet ou objet ménager de forme adéquate)
- mèche si vous souhaitez réaliser une bougie



Création et photos :Exagon

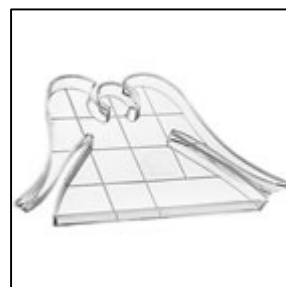
---

## REALISATION



modèle double-pointe

Placez le moule à bougie paravent sur le plan de travail et disposez, si désiré, des éléments de décor (perles de verre, dés de cire, motifs en cire, etc..). Les motifs en cire pourront être facilement collés à la surface du moule après avoir été chauffés dans l'eau à une température de 40-45°.



modèle ange

Chauffez la cire / paraffine dans un bain-marie à 80-90°, colorez la cire si désiré, puis versez-la dans le moule au trois-quarts de la hauteur. Si vous travaillez avec plusieurs couleurs, il faudra verser la couleur claire en premier et ensuite les tons plus soutenus. Laissez refroidir la cire, puis retournez le moule; si nécessaire, pressez légèrement le bord du moule ou tapotez-le (pas trop fort) sur le plan de travail pour faire sortir le paravent.

Nota bene : vous obtiendrez une meilleure transparence en utilisant uniquement de la paraffine, avec un colorant légèrement dosé (ton pastel).



Réchauffez la bougie-paravent dans le d'eau à 40-45° pendant environ 5 min, puis placez-la sur la plaque ondulée de mise en forme et pressez délicatement pour incurver le paravent.

Autre possibilité : posez-la bougie paravent sur la plaque et à l'aide d'un sèche-cheveux courbez votre bougie paravent.

Vérifiez la stabilité de votre paravent et rectifiez la base au couteau si nécessaire.

Si vous avez fait des inclusions qui dépassent de la cire, appliquez le côté le plus lisse sur la plaque. La plaque ondulée peut s'utiliser des deux côtés, et permet de nombreuses possibilités d'incurvation.

Plus la bougie-paravent est fine, plus les vagues devront être serrées. Votre création devra être placée dans un endroit à l'abri des rayons du soleil ou d'une source de chaleur (radiateur). Rappel : une bougie ne doit jamais être laissée allumée sans surveillance !!

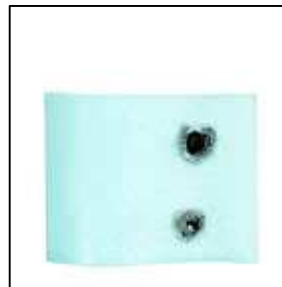
## EXEMPLES



décor collage de serviette



inclusions de petits objets en polyrésine



inclusions de végétaux séchés



application en surface de paillettes avec un vernis à bougies

Pour la déco, de nombreux menus objets peuvent être intégrés dans la cire du paravent : grains de café, tranches d'orange séchées, épices (anis étoilé, grains de poivre), petits galets, fleurs / feuilles / brindilles et autres végétaux séchés, perles en verre, sequins, etc..

Pour un décor en surface diverses techniques conviennent : collage de serviette, motif tracé avec des stylos de cire (Kerzen-Pen ou Candle-Pen), collage de paillettes, etc..