

Creaclic.ch - Fiche créative Créer une fleur avec une fermeture à glissière

Proposé par la marque Maya Road en collaboration avec Kars, ce workshop vous montre comment recycler une fermeture zip en fleur décorative.

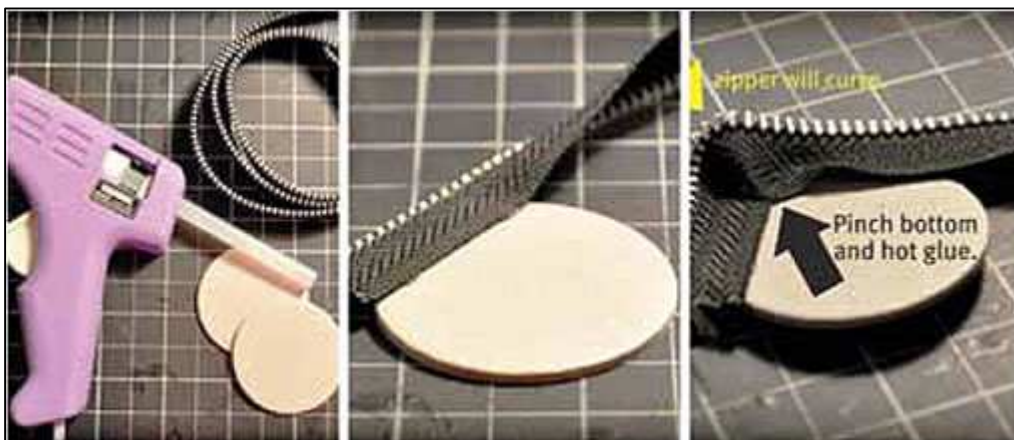
MATERIEL :

- carton rond (chipboard Ø env. 4cm)
- pistolet à colle
- bâtonnet en bois ou crayon
- fermeture zip env. 75 cm (ou 3x25cm, il n'est pas nécessaire que la fermeture soit d'un seul tenant)

Création et photos : Maya Road



REALISATION



Démarrer la rose en collant une des extrémités de la fermeture à glissière au bord et en travers du rond en carton, de façon à en recouvrir le bord. Appliquer un point de colle chaude et pincer la fermeture de façon à former un pli.



Répéter cette opération jusqu'à ce que tout le pourtour du carton soit dissimulé par la fermeture à glissière. Compter environ 5 plis pour obtenir un volume final harmonieux.

Une fois le bord extérieur terminé, continuer à pincer / coller en suivant une spirale vers le centre de la pièce en carton. Aidez-vous d'un bâtonnet ou crayon pour maintenir en place et exercer une pression sans vous brûler.



En fin de travail, découper la fermeture à glissière en excès si elle est encore très longue. Appliquer de la colle chaude pour le centre de la fleur et rabattre l'extrémité de la fermeture à glissière au centre de votre fleur .