

Creaclic.ch - Fiche créative Fées en pâte FIMO

Créez un monde enchanteur en modelant des fées... suivez le pas à pas c'est facile !

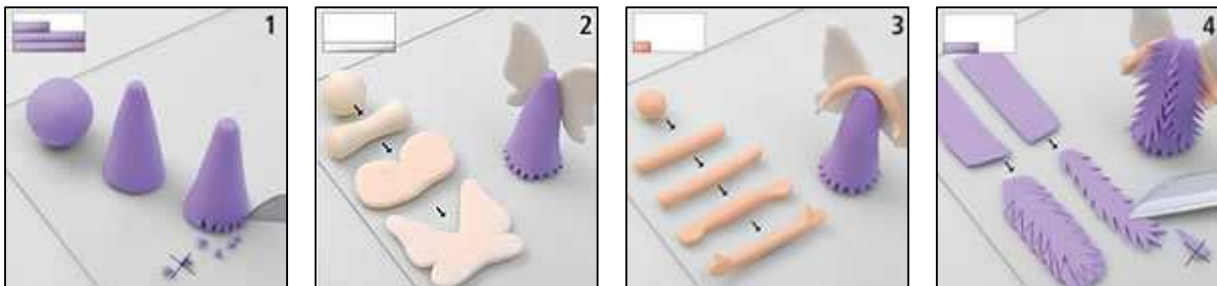
MATERIEL :

- pâte à modeler FIMO coloris de votre choix + ton chair pour les parties visage et mains
- rouleau pour abaisser la pâte
- outils de modelage
- moule en silicone fleurs (facultatif)
- cure-dents

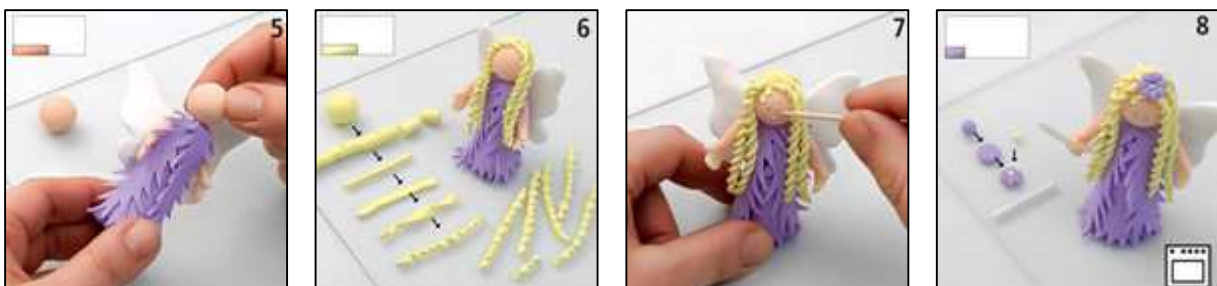
Création et photos : Staedtler.com
Traduction : N. Allemann



REALISATION



Le corps se réalise en modelant un cône à partir d'une boule; dans le coin en haut à gauche de l'image correspondante, vous aurez une indication par rapport à la quantité de pâte nécessaire pour chaque élément. Une fois le cône modelé, découpez des petits triangles pour obtenir un effet de franges. Afin que la fée puisse voler, mettez en forme des ailes et pressez-les contre le corps. Pour les bras, modeler une boule que vous aplatirez en cylindre avec la pâte couleur chair; aplatissez les extrémités et formez les mains; placez ensuite cet élément au sommet du cône. Le vêtement de la fée sera réalisé à partir de deux bandes de pâte aplaties; ciselez le pourtour de la forme et placez les deux bandes sur le devant du corps.



Formez une boule avec le ton chair et placez-la au sommet du cône. Pour plus de solidité vous pouvez utiliser un demi cure-dents qui sera enfoncé dans le corps et dans la tête, comme un tuteur pour ces éléments. Pour les cheveux, modeler un boudin que vous séparerez en segments; chaque segment sera à nouveau modelé en boudin, aplati, puis torsadé et mis en place sur la tête. Avec un cure-dents, marquez les yeux et la bouche de la fée. Le nez pourra être réalisé avec une petite boule de pâte. Pour terminer, si désiré, modeler une fleur que vous placerez sur la tête de la fée. Placez votre modelage au four pour le durcir (110° pendant 30 minutes).