

Creaclic.ch - Fiche créative Lanternes de table

Ces lanternes en verre habillées de pâte à modeler sont faciles et rapides à réaliser ; elles apporteront une touche déco idéale à votre table pour un repas festif. Il vous suffit de recouvrir des récipients en verre avec une couche de pâte, de prélever des découpes et de laisser sécher.

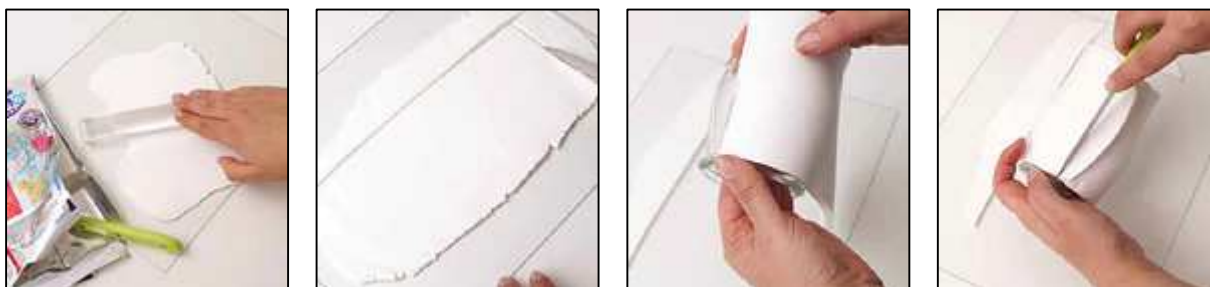
MATERIEL :

- pâte à modeler (FIMO Air Light par exemple)
- rouleau pour abaisser la pâte
- outils de modelage
- emporte-pièce (bouchon de stylo feutre par exemple)
- lames, aiguille

Création et photos : Staedtler.com
Traduction : N. Allemann



REALISATION



Prélevez votre pâte et abaissez-la jusqu'à 4mm d'épaisseur. Travaillez sur une surface bien lisse (plaque en verre par exemple). Découpez les bords avec un couteau de cuisine à lame droite afin d'obtenir un rectangle. Positionnez délicatement la pâte sur la surface de votre récipient en verre et pressez pour qu'elle en épouse bien la forme. Découpez l'excédent de pâte et veillez à ce que les extrémités se rejoignent sans se superposer ; pressez la pâte avec vos doigts pour que la jointure soit aussi invisible que possible. Lissez les éventuelles imperfections avec un outil de modelage ; vous pouvez aussi humecter la pâte avec un peu d'eau (très peu) pour l'assouplir et la lisser correctement.



Réalisez les découpes en utilisant des bouchons de stylo feutre de différents diamètres. Utilisez une aiguille ou un cure-dents pour ôter la pâte de ces découpes. Vous pouvez réaliser des découpes fantaisie avec des emporte-pièce de petit format.

Laissez sécher les lanternes toute une nuit à température ambiante.